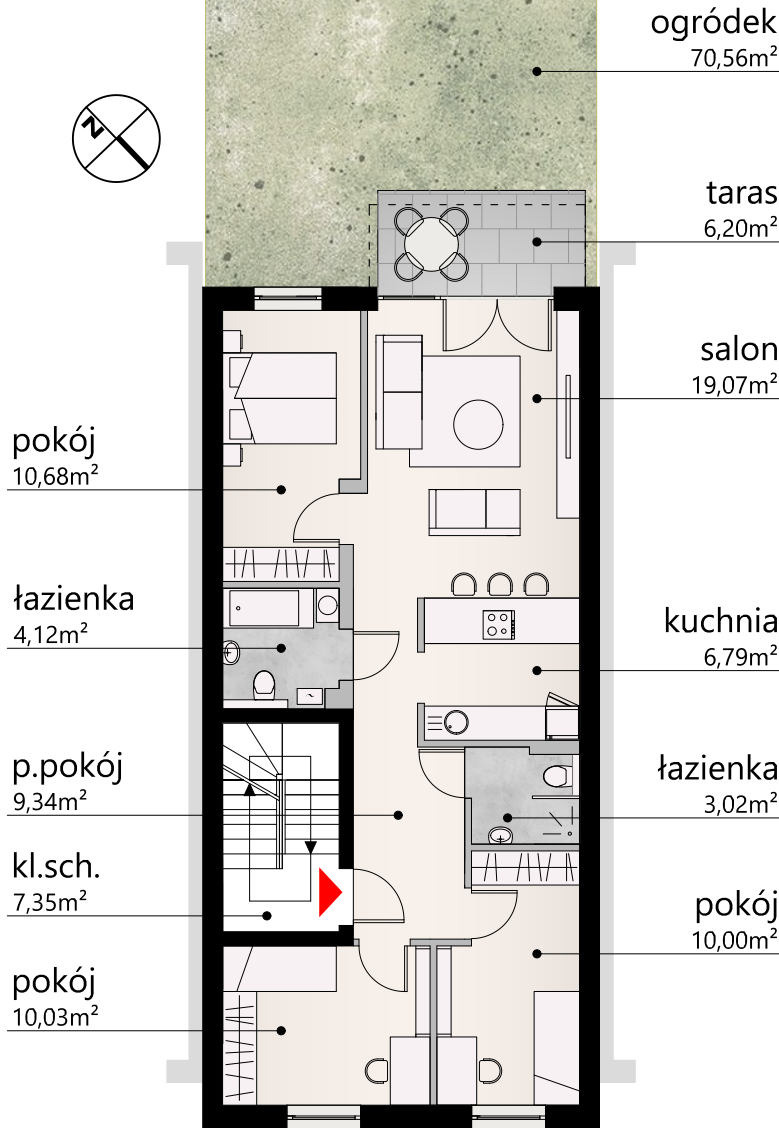


OSIE DLE 3 ŁĄKI

RYBNIK LIGOTA
ul. Stefana Żeromskiego

nasłonecznienie
taras od strony
południowo-
zachodniej



PARTER

Powierzchnia mieszkalna _ 73,05 m²

PARAMETRY 2.M1 MIESZKANIE Z GARAŻEM I OGRÓDKIEM

KONDYGNACJA
PRZYZIEMIE I PARTER

METRAŻ CAŁKOWITY
102,55m²

powierzchnia użytkowa przyziemie: garaż 18,08m²
części wspólne 3 kondygnacje: 11,42m²
powierzchnia użytkowa parter: **mieszkanie: 73,05m²**
taras na gruncie: 6,20m²

WYSOKOŚĆ POMIESZCZEŃ
2,60m

OGRÓDEK
70,56m²

2.M1

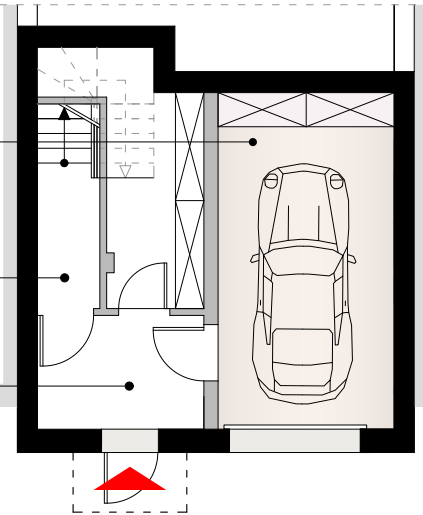
102,55m²
METRAŻ
CAŁKOWITY



garaż
18,08m²

kl.sch.
4,87m²

wiatrołap
5,72m²



PRZYZIEMIE

Pow.garaż + części wspólne _ 29,50 m²

SLIMtex

SLIMTEX Sebastian Wądołowski
ul. Jana Kasprzowicza 13
47-370 Pszów
www.osiedle3laki.pl

sprzedaż:
Marzena Franczyk
tel. 609 795 838
osiedle3laki@gmail.com

LOKALIZACJA - BUDYNEK NR 2; SEGMENT ŚRODKOWY



Uwaga: Informacje zawarte na niniejszej karcie nie stanowią oferty w rozumieniu przepisów Kodeksu Cywilnego, służą wyłącznie celom informacyjnym.